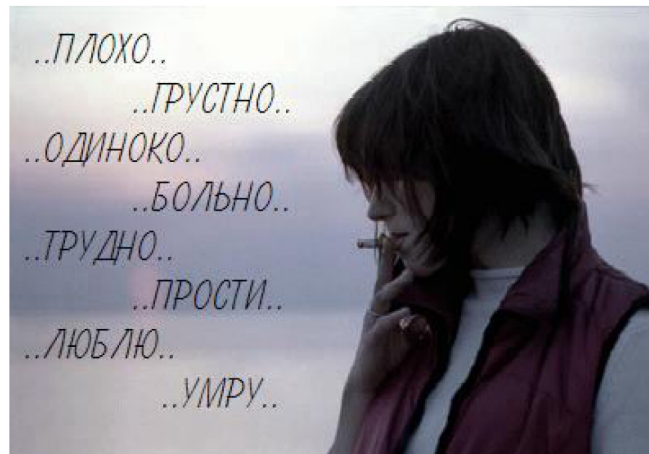


Основные мотивы суицидального поведения у детей и подростков:

- Переживание обиды, одиночества, отчужденности и недопонимания;
- Действительная или мнимая утрата любви родителей, неразделенное чувство и ревность;
- Переживании, связанные со смертью, разводом или уходом родителей из семьи;
- Чувство вины, стыда, оскорбленного самолюбия, самообвинения;
- Желание привлечь к себе внимание, вызвать сочувствие, избежать неприятных последствий, уйти от трудной ситуации;
- Чувство злобы, мести, протеста; боязнь позора, насмешек или унижения.

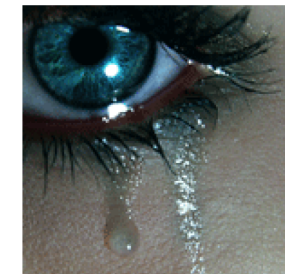


**Самоубийство (суицид) - это осознанное лишение себя жизни. Феномен суицида чаще всего связывают с представлением о психологическом кризисе. Психологическая - душевная - боль является общим признаком тяжелых кризисных состояний. Непереносимость душевной боли приводит к стремлению прекратить её любым путем, и суицид может показаться человеку, находящемуся в кризисном состоянии, единственным способом**

**Обратитесь за помощью  
Психолог Тюпкина Елена  
Александровна**

В помощь классному  
руководителю

Суицидальное  
поведение  
детей и  
подростков



# Признаки, свидетельствующие о суицидальной угрозе

## Поведенческие:

1. Чрезмерное употребление алкоголя или таблеток
2. Любые внезапные изменения в поведении, особенно—отдаляющие от близких
3. Расставание с дорогими вещами или деньгами
4. Пренебрежение внешним видом, несоблюдение правил личной гигиены
5. Выбор тем разговора и чтения, связанных со смертью и самоубийствами
6. Самоизоляция от других людей и жизни

7. Склонность к неоправданно рискованным поступкам



## Коммуникативные:

1. Разговоры или шутки о желании умереть, о бессмысленности жизни
2. Уверения в беспомощности и зависимости от других.
3. Прощание.
4. Самообвинения.
5. Сообщения о конкретном плане суицида.
6. Медленная маловыразительная речь
7. Прямые или косвенные сообщения о суицидальных намерениях («Хочу умереть» - прямое сообщение, «Скоро все это закончится» косвенное)

## Когнитивные:

1. Негативные оценки своей личности, окружающего мира и будущего
2. Представление о собственной личности как о ничтожной, не

имеющей права жить.

3. Представление о мире как о месте потерь и разочарований.

## Эмоциональные:

1. Беспомощность, безнадежность
2. Переживание горя
3. Признаки депрессии: нарушение сна или аппетита, повышенная возбудимость, приступы паники, отгороженность, печаль, отсутствие удовлетворения.
4. Вина или ощущение неудачи, поражения.
5. Чрезмерные опасения и страхи, приступы паники, выраженная тревога
6. Чувство собственной малоценности, никчемности.
7. Рассеянность или растерянность.
8. Несвойственная агрессия.